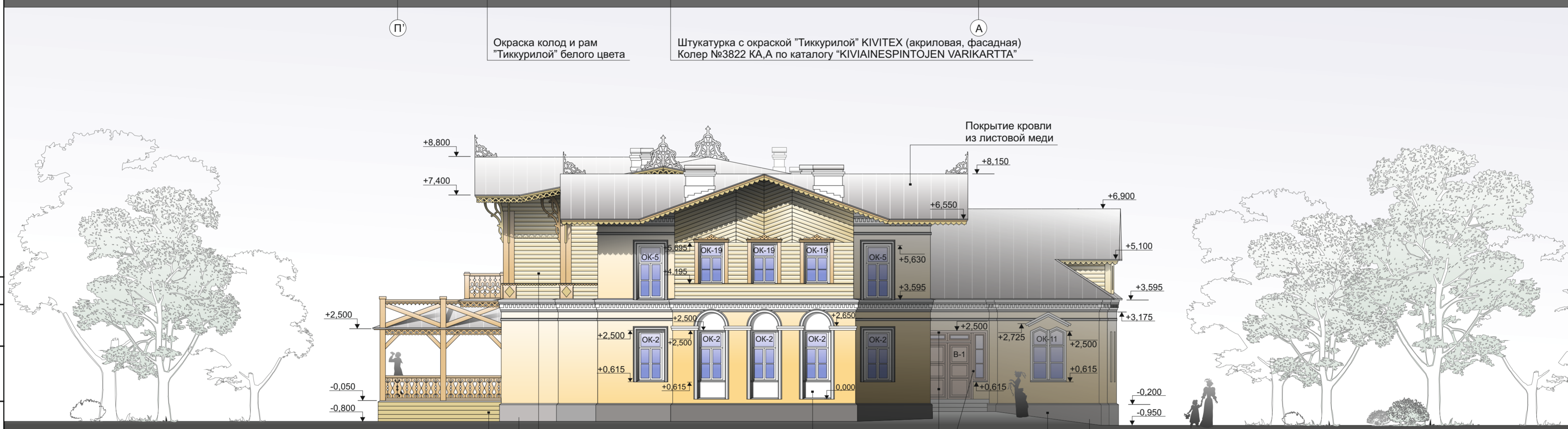


Окраска колод и рам
"Тиккурилой" белого цвета

Штукатурка с окраской "Тиккурилой" KIVITEX (акриловая, фасадная)
Колер №3822 KA,A по каталогу "KIVIAINESPINTOJEN VARIKARTTA"



Обшивка доской с окраской "Тиккурилой" ULTRA
Колер №3280 KA,A по каталогу
"KIVIAINESPINTOJEN VARIKARTTA"

Штукатурка с окраской "Тиккурилой" белого цвета

Покрытие лаком

Штукатурка с окраской "Тиккурилой" YKI
Колер №L107 по каталогу "MONICOLOR NOVA"

Примечания:

1. Данный лист см. с листами AP- 2-7,9.
2. Для штукатурки фасадов применить цементную фасадную штукатурку КНАУФ-Унтерпуцц УП 210.
3. Для штукатурки цоколя применить цементную цокольную штукатурку КНАУФ-Зокерпуцц УП 310.

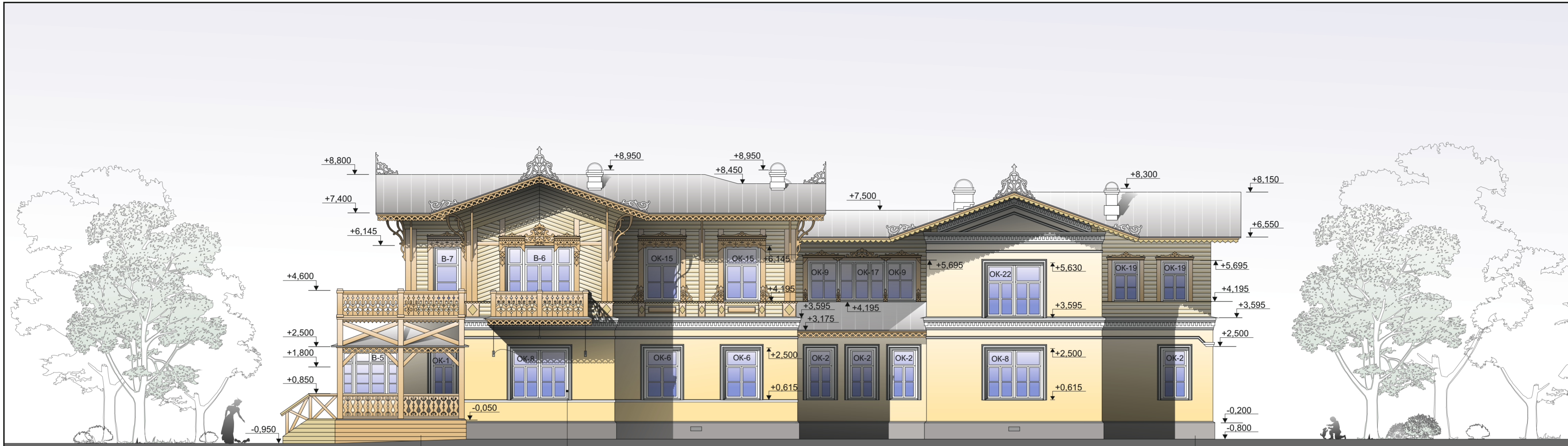
						2405.ПЖС - AP.0				
						УКСиР мэрии				
Изм.	Кол.уч.	лист	Ндок.	Подп.	Дата	Дом И.А.Милютин		стадия	ЛИСТ	ЛИСТОВ
								РП	8	
ГИП	Коряковский					Рабочие фасады в осях П'-А, А-П'. Цветовое решение фасадов.		ООО АПК "Проектжилстрой"		
ГАП	Шабудева									
Архитектор	Сахарова									
Нормоконтр.	Коряковский									

Согласовано

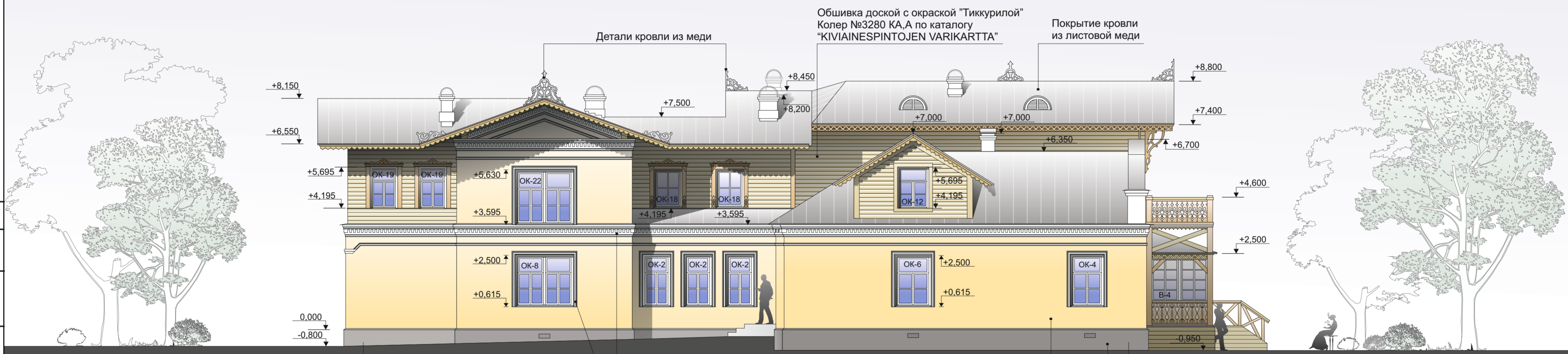
Взам.инв.№

Подпись и дата

Инв.№ подл.



Окраска колод и рам
"Тиккурилой" белого цвета



Штукатурка с окраской "Тиккурилой" белого цвета

Штукатурка с окраской "Тиккурилой" KIVITEX (акриловая, фасадная)
Колер №3822 КА,А по каталогу "KIVIAINESPINTOJEN VARIKARTTA"

Штукатурка с окраской "Тиккурилой" YKI
Колер №L107 по каталогу "MONICOLOR NOVA"

Примечания:

1. Данный лист см. с листами АР- 2-8.
2. Для штукатурки фасадов применить цементную фасадную штукатурку КНАУФ-Унтерпутц УП 210.
3. Для штукатурки цоколя применить цементную цокольную штукатурку КНАУФ-Зокерпутц УП 310.

						2405.ПЖС - АР.0			
						УКСиР мэрии			
Изм.	Кол.уч.	лист	Ндок.	Подп.	Дата	Дом И.А.Милютина	стадия	лист	листов
							РП	9	
ГИП	Коряковский					Рабочие фасады в осях 1-10, 10-1. Цветовое решение фасадов.	ООО АПК "Проектжилстрой"		
ГАП	Шабудева								
Архитектор	Сахарова								
Нормоконтр.	Коряковский								

Согласовано	
Взам.инв.№	
Подпись и дата	
Инв.№ подл.	